



PLAN DE GESTION ÉTUDE D'IMPACT

CONSEILS - INGÉNIERIE SÉDIMENTS - DRAGAGE

PLAN DE GESTION PLURI- ANNUEL DES OPÉRATIONS DE DRAGAGE DES CANAUX BOURGUIGNONS

CONTEXTE

Elaboration des PGPOD et Dossiers de demande d'Autorisation Loi Eau pour les dragages d'entretien décennaux des 3 canaux (Canal de Bourgogne ; Canal du Nivernais ; Canal du Centre) et de la Seille navigable (4 UHC).

Dragage de 950 000 m³ de sédiments sur 10 ans.

PRESTATIONS RÉALISÉES

Dossier de demande d'Autorisation pluriannuelle avec Etude d'impact environnementale et Plan de gestion des sédiments

- Cartographie des enjeux naturels.
- Recherche des filières de gestion selon plusieurs scénarios.
- Restitution sous la forme de Schémas directeurs des terrains de dépôt.
- Suivi de l'instruction des Dossiers Loi Eau avec préfet coordonnateur.

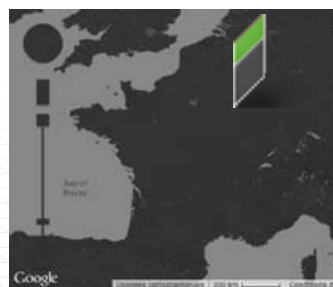
RÉFÉRENCES

PGPOD / DOSSIER LOI EAU

DATE 2011 à 2013

DEMANDEUR Conseil Régional Bourgogne

LOCALISATION Dijon



CONTACT

info@idra-environnement.com